



Gesamtkatalog

WASSERSPENDER



AQUA BUTLER

Willkommen bei Aqua-Butler!

Wir bedanken uns herzlichst für Ihr Interesse an unseren Aqua-Butler® Wasserspender-Systemen. Wir freuen uns, Ihnen in dieser Broschüre unsere ausgereifte Palette hochwertiger Tafelwasser-Systeme vorstellen zu dürfen.

Die langjährige Erfahrung und große Fachkompetenz der SCS-TEC KG garantieren Ihnen, dass sich unsere Produkte immer auf dem neuesten Stand der Technik befinden. Unser qualifiziertes Service-Team steht Ihnen rasch und unkompliziert deutschlandweit zur Verfügung – von der Inbetriebnahme bis hin zur Wartung und selbstverständlich auch bei technischen Problemen.

Die Firmenphilosophie von SCS-TEC:
Nur 100% Service ergibt 100% Qualität!

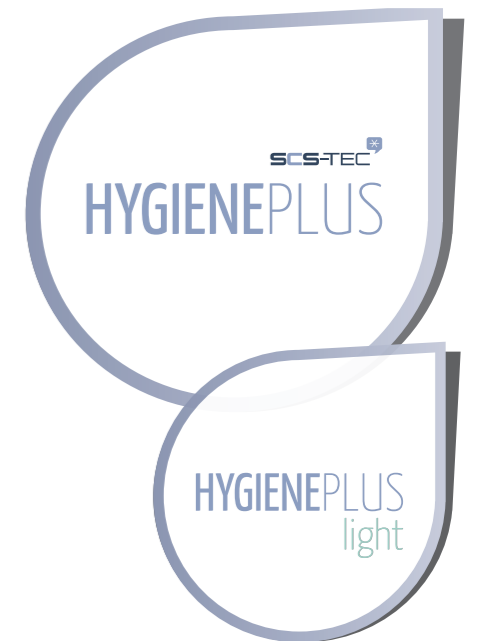
Bei der Entwicklung unserer Aqua-Butler® Wasserspender-Systeme wurde größter Wert auf einen hohen Qualitätsstandard, optisch ansprechende Funktionalität und Langlebigkeit gelegt.

Ihr neuer Aqua-Butler® bedient Sie bequem und stilvoll mit Ihrem speziellen Tafelwasser.

Im Gegensatz zu einem Butler aus Fleisch und Blut lässt sich unser Aqua-Butler® einfach integrieren, egal ob in eine vorhandene Schankanlange oder Küche, ob nachträglich eingebaut, von Anfang an geplant, oder einfach aufgestellt – ohne Personalkosten.

Die Einsatzmöglichkeiten der Aqua-Butler®-Serie sind nahezu uneingeschränkt und einfach realisierbar. Ob gekühltes, stilles oder CO₂-haltiges Tafelwasser – es ist für jeden Geschmack und jedes Bedürfnis der richtige Aqua-Butler® verfügbar.

Perfekte Funktion und großartiges Aussehen?
Aqua-Butler® serviert Getränke mit Stil.



Der Unterschied

In alle Aqua-Butler® Wasserspender-Systeme dieses Kataloges lässt sich entweder unser „HygienePlus-Paket Light“ oder das „HygienePlus-Paket“ integrieren.

Durch die einzigartigen und hochwertigen Komponenten der HygienePlus-Pakete erreichen Sie jederzeit eine Wasserqualität, die die Vorgaben weit übertrifft.

Durch unsere HygienePlus-Pakete erreicht das Wasser bereits im Eingangsbereich eine sagenhafte Qualität. Kurz vor der Ausgabe des fertigen Getränks wird das Wasser nochmals durch einen Membran-Filter (0,2 µm) geleitet.

Der Auslaufhahn der meisten Aqua-Butler® kann mit unserer gebrauchsmustergeschützten BlackTap® Beschichtung, welche antibakteriell und hydrophob wirkt, versehen werden.



Warum einen Aqua-Butler?



1. Umwelt-Komponente

Mit dem Einsatz unserer Aqua-Butler®-Wasserspender-Systeme leisten Sie einen großen Beitrag zum Schutz unserer Umwelt. Weite Transportwege, sogar über Ländergrenzen hinweg, die bei der Abfüllung von Wasser in Flaschen anfallen, sind mit unseren Aqua-Butler®-Wasserspender-Systemen Vergangenheit.

Es wird keine Energie für die Herstellung von Flaschen und Verpackungen mehr verschwendet. Der Gebrauch von gesundheitlich umstrittenen PET-Flaschen entfällt. Wir und Sie sind angekommen: Sie erhalten von unseren Aqua-Butler®-Wasserspender-Systemen das pure Element, das uns alle am Leben erhält.



2. Gesundheitliche Komponente

Obwohl unser Leitungswasser das am besten überwachte Lebensmittel ist, wird nach zahlreichen medizinischen Meinungen manchmal der direkte Genuss aus der Leitung nicht empfohlen – schade eigentlich.

In ländlichen Gegenden ist oft ein erhöhter Nitrat-Anteil im Wasser der Grund, lieber „abgepacktes“ Wasser zu konsumieren. In Altbauten verderben häufig alte Rohrleitungen den Geschmack am Wasser aus der Leitung.

Auch hier haben wir mit unseren Aqua-Butler®-Wasserspender-Systemen perfekte, individuelle Lösungen parat, damit regionales Trinkwasser optimierten Genuss darstellt.



3. Identity/Showroom-Komponente

Sie achten auf Ihre Mitarbeiter? Dann zeigen Sie es!

Unsere Aqua-Butler®-Wasserspender-Systeme kümmern sich nicht nur um Sie, Ihre Mitarbeiter, Gäste, Geschäftspartner, Patienten, Heimbewohner – auch durch seine ansprechende Optik ist der Aqua-Butler® sehr präsent, ästhetisch und dazu noch kostengünstig.



UNSER ANSPRUCH:



Qualität durch **SCS-TEC**

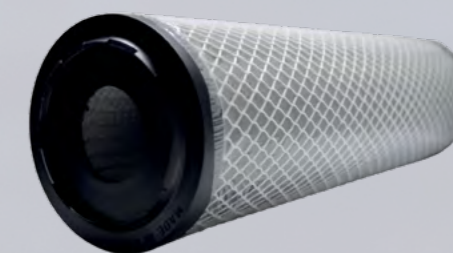
Durch die einzigartigen und hochwertigen Komponenten erreichen wir jederzeit eine Wasserqualität, die die Vorgaben weit übertreffen.



EINGANGSFILTER

Durch unseren hochwertigen SCS-Standard-Eingangsfiter wird das Wasser durch einen gebackenen Carbon-Block-Filter geleitet. Hier wird das Wasser auf 1,0 µm gefiltert.

FILTERPAKET STANDARD



NAME	FILTERLEISTUNG	FILTERT ...	BESONDERHEITEN:
SCS-Standard	1,0 µm	<ul style="list-style-type: none">• Chlor• schlechten Geschmack• schlechten Geruch• organische Verbindungen• chemische Verbindungen	<ul style="list-style-type: none">• gibt keinen Aktivkohlestaub ab• der Filter kann nicht durchbrechen.

UNSER ANSPRUCH:

Qualität durch **SCS-TEC**

Durch die einzigartigen und hochwertigen Komponenten erreichen wir jederzeit eine Wasserqualität, die die Vorgaben weit übertreffen.

EINGANGSFILTER

Durch unseren hochwertigen SCS-Hygiene-Eingangsfiter wird das Wasser durch einen gebackenen Carbon-Block-Filter geleitet. Hier wird das Wasser auf 0,2/0,3 µm gefiltert.

HYGIENEPLUS
light

FÜR MEHR SICHERHEIT

UNSER ANSPRUCH:

Qualität durch **SCS-TEC**

Durch die einzigartigen und hochwertigen Komponenten erreichen wir jederzeit eine Wasserqualität, die die Vorgaben weit übertreffen.

EINGANGSFILTER

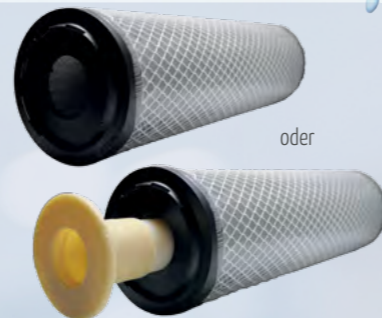
Durch unseren hochwertigen SCS-Standard-Eingangsfiter wird das Wasser durch einen gebackenen Carbon-Block-Filter geleitet. Hier wird das Wasser auf 1,0 µm gefiltert.

HYGIENEPLUS

FÜR ABSOLUTE SICHERHEIT

SCS-HYGIENEFILTER

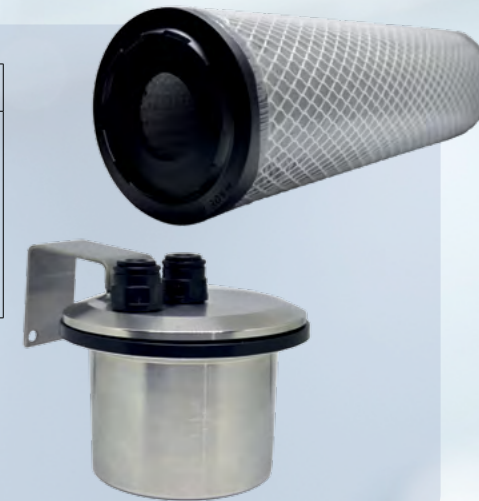
NAME	FILTERLEISTUNG	FILTERT ...	BESONDERHEITEN:
SCS-Hygiene	0,2/0,3 µm	<ul style="list-style-type: none"> Chlor Medikamentenrückstände Herbizide & Pestizide organische Verbindungen chemische Verbindungen Lösungsmittel Trübungen 	<ul style="list-style-type: none"> gibt keinen Aktivkohlestaub ab der Filter kann nicht durchbrechen.



oder

SCS-STANDARD

NAME	FILTERLEISTUNG	FILTERT ...	BESONDERHEITEN:
SCS-Standard	1,0 µm	<ul style="list-style-type: none"> Chlor schlechten Geschmack schlechten Geruch organische Verbindungen chemische Verbindungen 	<ul style="list-style-type: none"> gibt keinen Aktivkohlestaub ab der Filter kann nicht durchbrechen.



SCS-STERILFILTER

NAME	FILTERLEISTUNG	FILTERT ...	BESONDERHEITEN:
SCS-Sterilfilter	0,45/0,2 µm	<ul style="list-style-type: none"> Bakterien Viren Keime 	Filter-Membran aus Polyethersulfon >99,99999% (>log7)

BLACKTAP® BESCHICHTUNG

Der Auslaufhahn des **Aqua-Butlers** ist mit einer speziellen Silberbeschichtung, welche anitbakteriell und hydrophob wirkt, versehen. Diese wurde von uns gebrauchsmustergeschützt.

Hierdurch wird eine Rückverkeimung (retrograd) über den Zapfhahn verhindert.



Auslaufhahn ohne Beschichtung mit Keimeinnistung



Auslaufhahn mit eingebrannter SCS-Hygienebeschichtung auf Silberbasis



Black Tap Auslaufhahn*

STERILFILTRATION

Kurz vor der Ausgabe des fertigen Getränks werden beide Wässer durch einen Membranfilter, mit einer Doppelmembran 0,45/0,2 µm geleitet. Dadurch, dass nur ein Filter für beide Wässer verwendet wird, ist eine Stagnation des nicht benutzten Wassers ausgeschlossen.



Sterilfilter

BLACKTAP® BESCHICHTUNG

Der Auslaufhahn des **Aqua-Butlers** ist mit einer speziellen Silberbeschichtung, welche anti-bakteriell und hydrophob wirkt, versehen. Diese wurde von uns gebrauchsmustergeschützt.

Hierdurch wird eine Rückverkeimung (retrograd) über den Zapfhahn verhindert.



Auslaufhahn ohne Beschichtung mit Keimeinnistung



Auslaufhahn mit eingebrannter SCS-Hygienebeschichtung auf Silberbasis



Black Tap Auslaufhahn*



Aqua-Butler SPLASH

Beschreibung

Der Aqua-Butler Splash bietet Ihnen zu jeder Zeit erfrischend spritziges Tafelwasser. Genießen auch Sie jeden Tag und jede Stunde Ihr eigenes, für Sie produziertes Wasser aus Ihrem Aqua-Butler Splash!

Der Aqua-Butler Splash eignet sich hervorragend für kleinere Büros, Firmen oder Pflegeeinrichtungen. Das Gerät zeichnet sich besonders durch das puristische Design, sowie die elegant gestalteten Tasten aus.

Serienmäßig verfügt der Aqua-Butler Splash über eine geschickt integrierte Tropfschale.

Optional lässt sich der Splash um einen Unterschränk ergänzen.

Zapfleistung	90 Liter/Stunde	Wasseranschluss	3/4" oder 3/8" Eckventil
Kühlleistung Δt	16 Liter/Stunde	Stromanschluss	230 V
Filterpaket Standard	✓	Abwasseranschluss	X
HygienePlus+ Light	X	Abmessungen	260 x 390 x 450 mm
HygienePlus+ Paket	X	Zapfhöhe	21 cm



gefiltertes, stilles
Wasser



gefiltertes, stilles,
gekühltes Wasser



gefiltertes, spritziges,
gekühltes Wasser



Aqua-Butler CASCATA AT *Taster*

Beschreibung

Der Aqua-Butler® Cascata bedeutet geballte Wasserkraft für Ihre Mitarbeiter oder Patienten. Dieses Gerät besticht durch seine einfache Handhabung und sieht dank der blau beleuchteten Tasten dabei auch noch gut aus.

Der Aqua-Butler® Cascata wurde von uns speziell für Wartebereiche, Büros und Produktion konzipiert und ist daher selbstverständlich auch mit unseren HygienePlus-Paketen aufrüstbar.

Dieses Gerät ist auch als Cooler mit

- still gekühlt und
- still ungekühlt erhältlich

Zapfleistung	100 Liter/Stunde	Wasseranschluss	3/4" oder 3/8" Eckventil
Kühlleistung Δt	30 Liter/Stunde	Stromanschluss	230 V
Filterpaket Standard	✓	Abwasseranschluss	optional
HygienePlus+ Light	✓	Abmessungen	280 x 435 x 530 mm
HygienePlus+ Paket	✓	Zapfhöhe	29 cm



gefiltertes, stilles,
gekühltes Wasser



gefiltertes, spritziges,
gekühltes Wasser



Aqua-Butler CASCATA SG *Taster*

Beschreibung

Der Aqua-Butler® Cascata bedeutet geballte Wasserkraft für Ihre Mitarbeiter oder Patienten. Dieses Gerät besticht durch seine einfache Handhabung und sieht dank der blau beleuchteten Tasten dabei auch noch gut aus.

Der Aqua-Butler® Cascata wurde von uns speziell für Wartebereiche, Büros und Produktion konzipiert und ist daher selbstverständlich auch mit unseren HygienePlus-Paketen aufrüstbar.

Dieses Gerät ist auch als Cooler mit

- still gekühlt und
- still ungekühlt erhältlich

Zapfleistung	100 Liter/Stunde	Wasseranschluss	3/4" oder 3/8" Eckventil
Kühlleistung Δt	30 Liter/Stunde	Stromanschluss	230 V
Filterpaket Standard	✓	Abwasseranschluss	optional
HygienePlus+ Light	✓	Abmessungen	280 x 1400 x 530 mm
HygienePlus+ Paket	✓	Zapfhöhe	29 cm



gefiltertes, stilles,
gekühltes Wasser



gefiltertes, spritziges,
gekühltes Wasser

Aqua-Butler CASCATA AT *Touch*

Beschreibung

Der Aqua-Butler® Cascata bedeutet geballte Wasserkraft für Ihre Mitarbeiter oder Patienten. Durch die edle Touch-Bedienung besticht dieses Gerät durch seine einfache Handhabung. Über die intelligente Software lassen sich verschiedenste Daten abrufen.

Der Aqua-Butler® Cascata wurde von uns speziell für Wartebereiche und Büros konzipiert und ist daher selbstverständlich auch mit unseren HygienePlus-Paketen aufrüstbar.

Dieses Gerät ist auch als Cooler mit

- still gekühlt und
- still ungekühlt erhältlich

Zapfleistung	100 Liter/Stunde	Wasseranschluss	3/4" oder 3/8" Eckventil
Kühlleistung Δt	30 Liter/Stunde	Stromanschluss	230 V
Filterpaket Standard	✓	Abwasseranschluss	optional
HygienePlus+ Light	✓	Abmessungen	280 x 435 x 530 mm
HygienePlus+ Paket	✓	Zapfhöhe	29 cm



gefiltertes, stilles,
gekühltes Wasser



gefiltertes, spritziges,
gekühltes Wasser



Aqua-Butler CASCATA SG *Touch*

Beschreibung

Der Aqua-Butler® Cascata bedeutet geballte Wasserkraft für Ihre Mitarbeiter oder Patienten. Durch die edle Touch-Bedienung besticht dieses Gerät durch seine einfache Handhabung. Über die intelligente Software lassen sich verschiedenste Daten abrufen.

Der Aqua-Butler® Cascata wurde von uns speziell für Wartebereiche und Büros konzipiert und ist daher selbstverständlich auch mit unseren HygienePlus-Paketen aufrüstbar.

Dieses Gerät ist auch als Cooler mit

- still gekühlt und
- still ungekühlt erhältlich

Zapfleistung	100 Liter/Stunde	Wasseranschluss	3/4" oder 3/8" Eckventil
Kühlleistung Δt	30 Liter/Stunde	Stromanschluss	230 V
Filterpaket Standard	✓	Abwasseranschluss	optional
HygienePlus+ Light	✓	Abmessungen	280 x 1400 x 530 mm
HygienePlus+ Paket	✓	Zapfhöhe	29 cm



gefiltertes, stilles,
gekühltes Wasser



gefiltertes, spritziges,
gekühltes Wasser

Aqua-Butler CASCATA UT

Beschreibung

Der Aqua-Butler Cascata UT ist der perfekte Alleskönner, der Ihnen zu jeder Tageszeit gekühltes, spritziges, stilles sowie ungekühltes Tafelwasser bereitet.

Der Aqua-Butler Cascata UT ist ein Unterthekengerät, welches in ein bereits vorhandenes Möbel integriert wird. Er produziert gekühltes spritziges und gekühltes stilles Tafelwasser, er kann mit

jeder (auch bereits vorhandene Zapfsäulen) kombiniert werden.

Dieses Gerät ist auch als Cooler mit

- still gekühlt und
- still ungekühlt erhältlich

Variante 1

Unser LuxuryTap bietet Ihnen die Möglichkeit über einen separaten Hahn Ihr Lieblingswasser zu genießen und bietet:

- gekühltes spritziges Wasser
- gekühltes stilles Wasser
- ungekühltes stilles Wasser

Variante 2

Unser LuxuryTap All in One bietet Ihnen die Möglichkeit, über nur einen Hahn Ihr Leitungswasser sowie Ihr Lieblingswasser zu zapfen. Neben normalen Kalt- und Heißwasser bietet er:

- gekühltes spritziges Wasser
- gekühltes stilles Wasser
- ungekühltes stilles Wasser

Zapfleistung	100 Liter/Stunde	Wasseranschluss	3/4" oder 3/8" Eckventil
Kühlleistung Δt	35 Liter/Stunde	Stromanschluss	230 V
Filterpaket Standard	✓	Abwasseranschluss	✗
HygienePlus+ Light	✗	Abmessungen	275 x 445 x 365 mm
HygienePlus+ Paket	✗	Zapfhöhe	21 cm



gefiltertes, stilles
Wasser



gefiltertes, stilles,
gekühltes Wasser



gefiltertes, spritziges,
gekühltes Wasser

Variante 1
Luxury Tap

Variante 2
Luxury Tap All-in-one



Aqua-Butler KLASSIKJET AT

Beschreibung

Der Aqua-Butler® Klassikjet bietet Ihnen zu jeder Zeit erfrischend spritziges oder stilles Tafelwasser. Geniessen auch Sie jeden Tag und jede Stunde Ihr eigenes, für Sie produziertes Wasser aus Ihrem Aqua-Butler®!

Der Aqua-Butler® Klassikjet verfügt über zwei manuelle Zapfhähne, diese lassen sich leicht zerlegen und reinigen. Durch das ansprechende Design dieses

Gerätes wird man buchstäblich zum Wassertrinken verführt. Er produziert gekühltes spritziges und gekühltes stilles Tafelwasser.

Zapfleistung	120 Liter/Stunde	Wasseranschluss	3/4" oder 3/8" Eckventil
Kühlleistung Δt	70 Liter/Stunde	Stromanschluss	230 V
Filterpaket Standard	✓	Abwasseranschluss	✗
HygienePlus+ Light	✗	Abmessungen	280 x 415 x 370 mm
HygienePlus+ Paket	✗	Zapfhöhe	28,5 cm



gefiltertes, stilles,
gekühltes Wasser



gefiltertes, spritziges,
gekühltes Wasser

Aqua-Butler PROLINE AT *Taster*

Beschreibung

Der Aqua-Butler® Proline wurde speziell für sensible Bereiche entwickelt. Durch eine hohe Zapf- und Kühlleistung ist dies das ideale Gerät für höchste Ansprüche. Selbstverständlich ist die Proline mit unserem HygienePlusPaketen aufrüstbar.

Serienmäßig verfügt der Aqua-Butler® Proline über eine integrierte Tropfschale, eine CO₂-Mangelanzeige, sowie einen stilvoll beleuchteten Zapfbereich.

Zapfleistung	120 - 150 Liter/Stunde	Wasseranschluss	3/4" oder 3/8" Eckventil
Kühlleistung Δt	80 Liter/Stunde	Stromanschluss	230 V
Filterpaket Standard	✓	Abwasseranschluss	optional
HygienePlus+ Light	✓	Abmessungen	360 x 430 x 520 mm
HygienePlus+ Paket	✓	Zapfhöhe	25 cm



gefiltertes, stilles,
gekühltes Wasser



gefiltertes, spritziges,
gekühltes Wasser





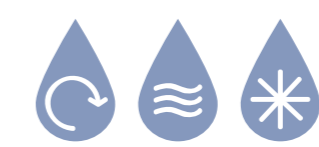
Aqua-Butler PROLINE SG *Taster*

Beschreibung

Der Aqua-Butler® Proline wurde speziell für sensible Bereiche entwickelt. Durch eine hohe Zapf- und Kühlleistung ist dies das ideale Gerät für höchste Ansprüche. Selbstverständlich ist die Proline mit unserem HygienePlusPaketen aufrüstbar.

Serienmäßig verfügt der Aqua-Butler® Proline über eine integrierte Tropfschale, eine CO2-Mangelanzeige, sowie einen stilvoll beleuchteten Zapfbereich.

Zapfleistung	120 - 150 Liter/Stunde	Wasseranschluss	3/4" oder 3/8" Eckventil
Kühlleistung Δt	80 Liter/Stunde	Stromanschluss	230 V
Filterpaket Standard	✓	Abwasseranschluss	optional
HygienePlus+ Light	✓	Abmessungen	360 x 1320 x 520 mm
HygienePlus+ Paket	✓	Zapfhöhe	25 cm



gefiltertes, stilles,
gekühltes Wasser



gefiltertes, spritziges,
gekühltes Wasser

Aqua-Butler PROLINE AT *Touch*

Beschreibung

Der Aqua-Butler® Proline wurde speziell für sensible Bereiche entwickelt. Durch eine hohe Zapf- und Kühlleistung ist dies das ideale Gerät für höchste Ansprüche. Selbstverständlich ist die Proline mit unserem HygienePlusPaketen aufrüstbar.

Serienmäßig verfügt der Aqua-Butler® Proline über eine integrierte Tropfschale, eine CO2-Mangelanzeige, sowie einen stilvoll beleuchteten Zapfbereich.

Durch die edle Touch-Bedienung überzeugt das Gerät durch seine einfache Handhabung, über die intelligente Software lassen sich verschiedenste Daten abrufen.

Zapfleistung	120 - 150 Liter/Stunde	Wasseranschluss	3/4" oder 3/8" Eckventil
Kühlleistung Δt	80 Liter/Stunde	Stromanschluss	230 V
Filterpaket Standard	✓	Abwasseranschluss	optional
HygienePlus+ Light	✓	Abmessungen	360 x 430 x 520 mm
HygienePlus+ Paket	✓	Zapfhöhe	25 cm



gefiltertes, stilles,
gekühltes Wasser



gefiltertes, spritziges,
gekühltes Wasser





Aqua-Butler PROLINE SG *Touch*

Beschreibung

Der Aqua-Butler® Proline wurde speziell für sensible Bereiche entwickelt. Durch eine hohe Zapf- und Kühlleistung ist dies das ideale Gerät für höchste Ansprüche. Selbstverständlich ist die Proline mit unserem HygienePlusPaketen aufrüstbar.

Serienmäßig verfügt der Aqua-Butler® Proline über eine integrierte Tropfschale, eine CO₂-Mangelanzeige, sowie einen stilvoll beleuchteten Zapfbereich.

Durch die edle Touch-Bedienung überzeugt das Gerät durch seine einfache Handhabung, über die intelligente Software lassen sich verschiedenste Daten abrufen.

Zapfleistung	120 - 150 Liter/Stunde	Wasseranschluss	3/4" oder 3/8" Eckventil
Kühlleistung Δt	80 Liter/Stunde	Stromanschluss	230 V
Filterpaket Standard	✓	Abwasseranschluss	optional
HygienePlus+ Light	✓	Abmessungen	360 x 1320 x 520 mm
HygienePlus+ Paket	✓	Zapfhöhe	25 cm



gefiltertes, stilles,
gekühltes Wasser



gefiltertes, spritziges,
gekühltes Wasser

Warum sollten Sie sich für einen Aqua-Butler der Touch-Serie entscheiden?

Durch die intuitive und grafisch hochauflösende, animierte Darstellung unseres Farb-Touchscreen-Displays setzen wir ein Zeichen in puncto maximale Auswahl an Technik und zeitgemäße Bedienfreundlichkeit für unsere Aqua-Butler®-Trinkwasserspender.



Was sind die Vorteile der Touch-Bedienung?

- Das Gerät verfügt serienmäßig über eine Portionierung, das heißt: mit nur einen Knopfdruck erhalten Sie die vorher programmierte Menge Ihres Lieblingswassers
- Integrierte CO₂-Leer-Meldung: wenn der CO₂-Druck zu ende geht wird dies deutlich lesbar im Display angezeigt
- Die Elektronik verfügt über eine Wartungsintervallanzeige, das heißt für Sie: nie wieder einen Service verpassen! Sie müssen keine Listen mehr führen, denn Ihr Aqua-Butler® sagt Ihnen, wann ein Kundendienst notwendig ist. So gewährleisten Sie Ihren Nutzern immer eine top Wasserqualität (diese Funktion kann wenn gewünscht deaktiviert werden)
- Sie wollen wissen, wie oft welcher Taster betätigt wurde? Kein Problem, mit Hilfe der Aqua-Butler®-Software erhalten Sie eine Statistik der Zapfvorgänge.
- Das animierte Display weckt das Interesse Ihrer Kunden/Patienten
- **Info- und Werbemöglichkeiten der eigenen Firma im Bildschirmschoner möglich**

Darum müssen Sie sich für uns entscheiden



Alle unsere Anlagen bestehen komplett aus Edelstahl, welches natürlich sehr viel hochwertiger, langlebiger und pflegeleichter ist als ein pulverbeschichtetes oder Kunststoffgehäuse, welche schnell Gebrauchspuren, bis hin zu Hygienemängeln aufweisen.

Zur Hygiene der Anlagen – und damit einer einwandfreien Wasserqualität – trägt neben dem EingangsfILTER und endständigen Sterilfilter die 24-Stunden-Keimsperrung am Auslaufhahn bei. Im Gegensatz zu anderen Methoden wie z.B. „Erhitzung“ oder UV-Lampen anderer Geräte ist die Keimsperrung dauerhaft aktiv und bietet damit sicheren Schutz zu jeder Zeit – Funktionsstörungen oder Ausfall gibt es somit nicht.

Zusätzlich ist unser Auslaufhahn ins Gerät zurückversetzt, so dass eine Berührung z.B. durch Mundstücke von Flaschen o. Ä. ausgeschlossen ist.

Unsere Geräte sind für die Abfüllung großer Mengen z.B. in Karaffen oder Tritan-Flaschen geeignet.

Es kann eine Portionierung vorprogrammiert oder eine komfortable Dauerzapfung über einen Schlüsseltaster eingerichtet werden, was sich insbesondere bei der Befüllung von vielen Flaschen/Karaffen am Stück in einer erheblichen Zeitersparnis für das Personal bemerkbar macht.

Inbetriebnahme, Wartung und alle anderen Arbeiten werden ausschließlich von Fachkräften entsprechend den Vorgaben der TRBS, DIN und BGN durchgeführt und dokumentiert, damit Sie und Ihre Patienten/Bewohner das Gerät immer sicher nutzen können.

Wir entnehmen für Sie Wasserproben zur mikrobiologischen Untersuchung für den Nachweis der einwandfreien Wasserqualität Ihres Aqua-Butlers (zertifizierte Wasserprobennehmer).

Bei der Fertigung unserer Geräte in Deutschland legen wir Wert auf eine robuste und qualitätsbewusste Bauweise, um Ihnen ein langlebiges Gerät, sowie eine nachhaltige Ersatzteilversorgung garantieren zu können.

Wenn Sie sich für ein Gerät aus unserem Portfolio entschieden haben, sind Sie darauf angewiesen, dass dieses störungsfrei genutzt werden kann. Das wissen wir.

Sollte es dennoch zu einer Störung oder zu einem Geräteausfall kommen, ist unser technisches Team direkt erreichbar und organisiert innerhalb kürzester Zeit (i.d.R. 24-36 Stunden) eine Reparatur oder einen kostenlosen Ersatz durch ein Austauschgerät während der Reparaturzeit, damit Ihr Betrieb nahtlos weiter funktionieren kann.

Aqua-Butler PRODUKT-FAMILIE



	Splash	Klassikjet AT	Cascata UT	Cascata AT Taster	Cascata AT Touch
Wassersorten	☼ ◉ ≈	☼ ◉	☼ ◉ ≈	☼ ◉	☼ ◉
Zapfleistung	90 Liter / h	120 Liter / h	100 Liter / h	100 Liter / h	100 Liter / h
Kühlleistung	16 Liter / h	70 Liter / h	30 Liter / h	30 Liter / h	30 Liter / h
Wasseranschluss	3/4" oder 3/8" Eckventil	3/4" oder 3/8" Eckventil	3/4" oder 3/8" Eckventil	3/4" oder 3/8" Eckventil	3/4" oder 3/8" Eckventil
Stromanschluss	230 V	230 V	230 V	230 V	230 V
Abwasseranschluss	✗	✗	✗	optional	optional
Zapfhöhe	21 cm	28,5 cm	✗	29 cm	29 cm
Abmessungen	260 x 390 x 450 mm	280 x 415 x 370 mm	275 x 445 x 365 mm	280 x 435 x 530 mm	280 x 435 x 530 mm

	Proline AT Taster	Proline AT Touch	Cascata SG Taster	Cascata SG Touch	Proline SG Taster	Proline SG Touch
Wassersorten	☼ ◉	☼ ◉	☼ ◉	☼ ◉	☼ ◉	☼ ◉
Zapfleistung	120 - 150 Liter / h	120 - 150 Liter / h	100 Liter / h	100 Liter / h	120 - 150 Liter / h	120 - 150 Liter / h
Kühlleistung	80 Liter / h	80 Liter / h	30 Liter / h	30 Liter / h	80 Liter / h	80 Liter / h
Wasseranschluss	3/4" oder 3/8" Eckventil	3/4" oder 3/8" Eckventil	3/4" oder 3/8" Eckventil	3/4" oder 3/8" Eckventil	3/4" oder 3/8" Eckventil	3/4" oder 3/8" Eckventil
Stromanschluss	230 V	230 V	230 V	230 V	230 V	230 V
Abwasseranschluss	optional	optional	optional	optional	optional	optional
Zapfhöhe	25 cm	25 cm	29 cm	29 cm	25 cm	25 cm
Abmessungen	360 x 430 x 520 mm	360 x 430 x 520 mm	280 x 1400 x 530 mm	280 x 1400 x 530 mm	360 x 1320 x 520 mm	360 x 1320 x 520 mm

☼ = still gekühlt

◉ = spritzig gekühlt

≈ = still Ambiente

Trinkflasche TRITAN HP

Material

Copolyester; EastmanTRITAN
 Dieses Material ist wegen seiner Geschmacks- und Geruchsneutralität bestens geeignet.

Verwendung

Die Trinkflaschen wurden für nicht-kohlensäurehaltige Getränke konzipiert. Sie bleiben bis zu einem Innendruck von 2 bar stabil.

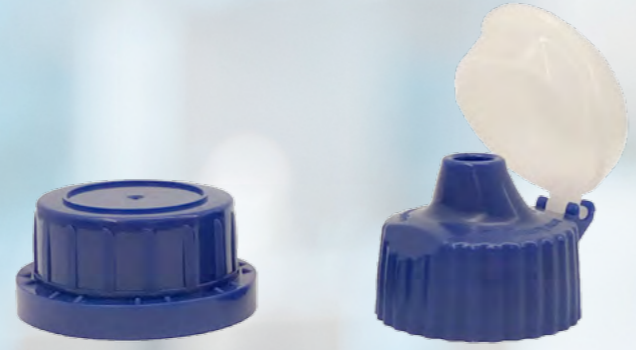
Lebensdauer

hängt vom bestimmungsgemäßen Gebrauch und von der Art und Weise der Flaschenreinigung ab.

- entleeren und reinigen Sie die Flasche regelmäßig
- schützen Sie die Flasche vor direkter Sonneneinstrahlung
- halten Sie die Flasche zum Beispiel vor Chemikalien und Farben fern

Verschlüsse

aus Lebensmittel-zugelassenen Materialien, können ebenfalls im Geschirrspüler gereinigt werden. Erhältlich als Standard-Schraubverschluss oder als Flip-Flop-Verschluss.



Standard-Schraubverschluss Flip-Flop-Verschluss

Die Flasche sollte nicht mehr verwendet werden

- bei optisch starker Trübung
- bei sichtbaren (Mikro-)Rissen und starker Verkratzung

Platz für Ihre Notizen

Volumen (ml)	1000	500
Durchmesser (mm, Abweichungen von + -1 möglich)	82,5	70,0
Höhe (mm) (mm, Abweichungen von + -1 möglich)	243,0	180,0
Gewicht (g) (mm, Abweichungen von + -2 möglich)	82,0	63,0

SCS-TEC KG

Heckenstr. 2
92421 Schwandorf
Germany

Tel +49 (0)9431 999 18 08
Fax +49 (0)9431 999 18 09

www.scstec.de
www.aqua-butler.de
info@scstec.de

